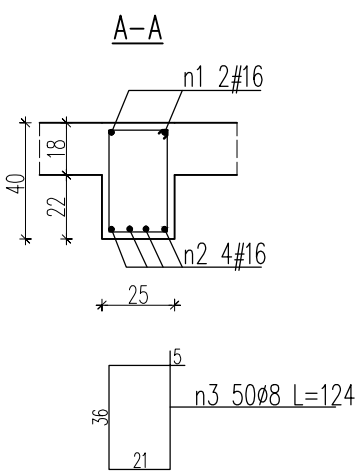
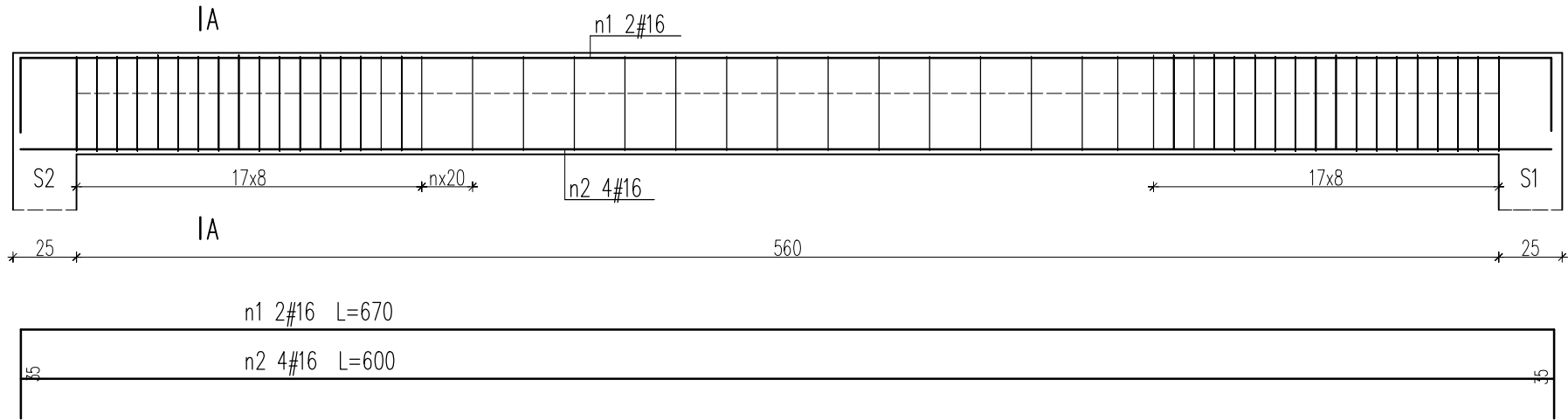
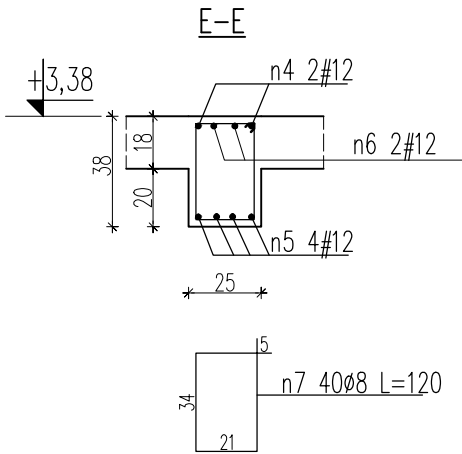
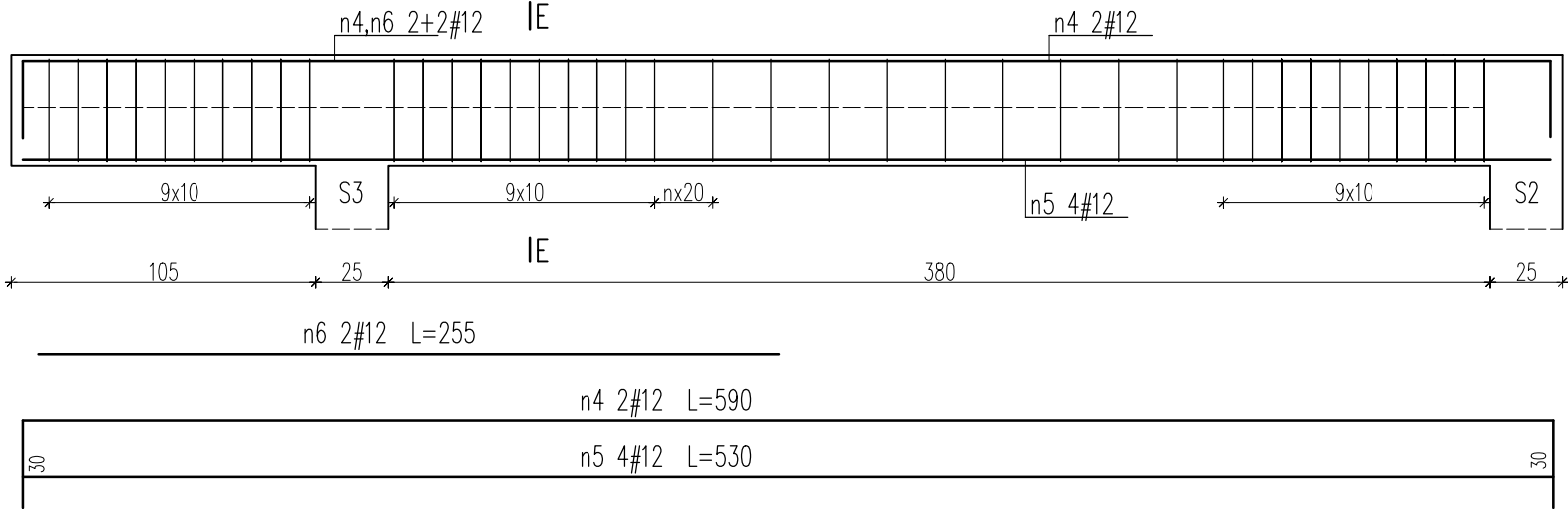


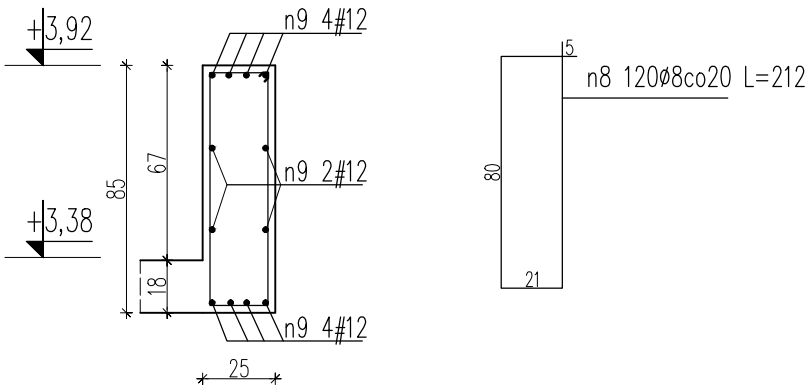
Belka B3 szt.3



Belka B4 szt.1



Belka-wieniec 24mb



Beton B25
Stal: B500SP - (#)
ST3S-b - (Ø)
Otulina - 2,0cm

PROJEKT	PRZEBUDOWA BUDYNKU GARAŻOWO-MAGAZYNOWEGO WRAZ ZE ZMIANĄ SPOSOBU UŻYTKOWANIA CZĘŚCI POMIESZCZEŃ ORAZ PRZEBUDOWA I ROZBUDOWA BUDYNKU GARAŻOWO-GOSPODARCZEGO WRAZ Z ZAGOSPODAROWANIEM TERENU: PROJEKTOWANĄ WIATĄ ŚMIETNIKOWĄ.	DATA: 25.03.2023	
		BRANŻA	KONSTRUKCJA
RYSUNEK	Belka B3, Belka-wieniec	NR RYS.	9
		REWIZJA	0
PROJEKTANT	mgr inż. KRZYSZTOF STRYCEK	SKALA	1:25
		upr. nr PDL/0091/P00K/09	podpis